

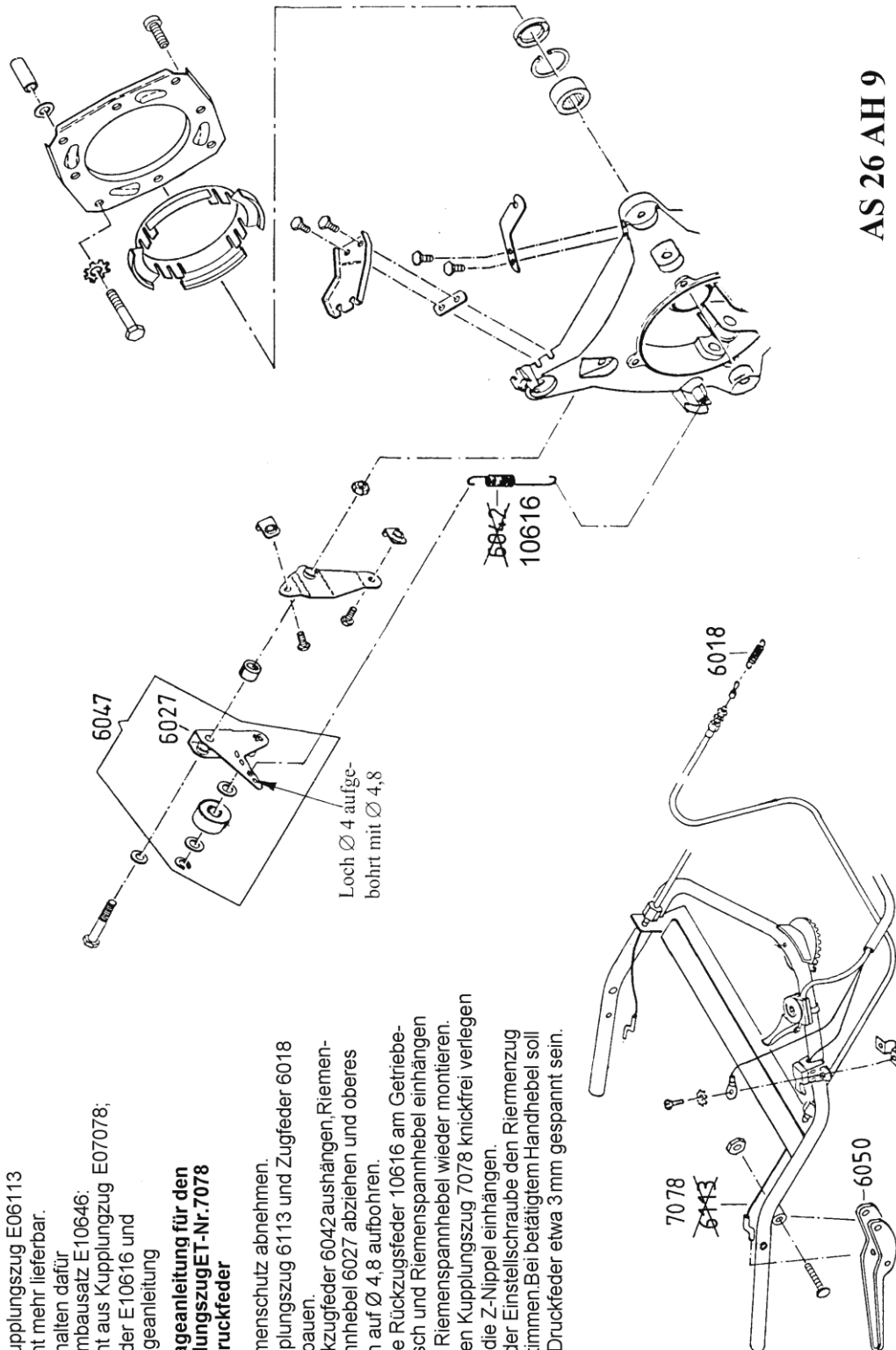
Folgende Tätigkeiten dürfen grundsätzlich nur von autorisierten AS-Motor Fachwerkstätten durchgeführt werden!

AS 26 AH 9

AS 27/2

AS 28

ab Fertigung 09/1994



Der Kupplungszug E06113 ist nicht mehr lieferbar.

Sie erhalten dafür den Umbausatz E10646; besteht aus Kupplungszug E07078; Zugfeder E10616 und Montageanleitung

Montageanleitung für den Kupplungszug ET-Nr. 7078 mit Druckfeder

1. Riemenschutz abnehmen.
2. Kupplungszug 6113 und Zugfeder 6018 ausbauen.
3. Rückzugfeder 6042 aushängen, Riemen- spannhobel 6027 abziehen und oberes Loch auf Ø 4,8 aufbohren.
4. Neue Rückzugfeder 10616 am Getriebe- flansch und Riemen- spannhobel einhängen und Riemen- spannhobel wieder montieren.
5. Neuen Kupplungszug 7078 knickfrei verlegen und die Z-Nippel einhängen.
6. Mit der Einstellschraube den Riemenzug bestimmen. Bei betätigtem Handhebel soll die Druckfeder etwa 3 mm gespannt sein.

G0 63 50 102 a