

DE	Hinweis Radialwellendichtring und Einschlagdorn.....	2
EN	Information Radial Shaft Sealing Ring and Punching Pin.....	4
FR	Remarque sur le joint à lèvres pour arbre tournant et le mandrin	6

DE Hinweis Radialwellendichtring und Einschlagdorn

Gültig für folgende Motoren

- AS-Motor 2-Takt-Motoren

Nachfolgende Tätigkeiten dürfen grundsätzlich nur von autorisierten AS-Motor Fachwerkstätten durchgeführt werden!

Beachten Sie die folgenden Anweisungen, sonst kann es zu Beschädigungen des Geräts und zu Unfällen mit schweren Verletzungen kommen.

Hinweis

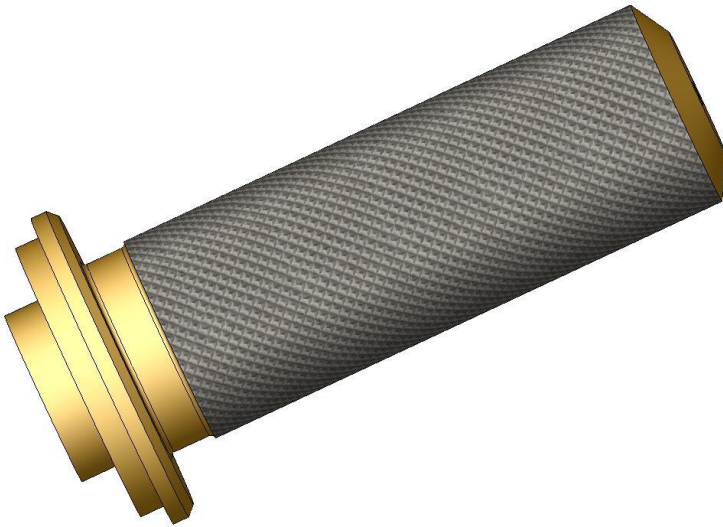
Im Rahmen einer technischen Überarbeitung wurde der Radialwellendichtring (Abtriebsseite Kurbelgehäuse) geändert. Der neue Radialwellendichtring hat eine zusätzliche Staublippe.

Artikelnummer		Benennung
G07858002	E03103	Alter Radialwellendichtring
G00180117	E10958	Neuer Radialwellendichtring
G00180116	E10959	Neuer Einschlagdorn

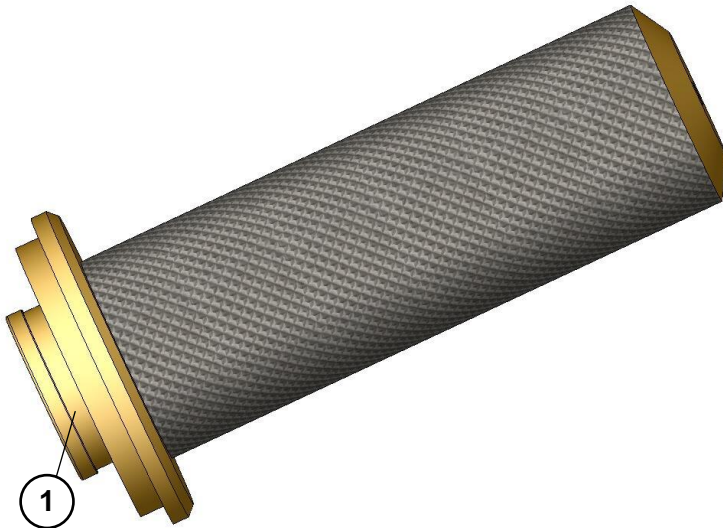
Achtung:

- Der neue Radialwellendichtring darf nur mit neuem Einschlagdorn montiert werden.
- Der neue Radialwellendichtring wird zerstört, wenn er mit altem Einschlagdorn montiert wird!

Der alte Radialwellendichtring kann auch mit neuem Einschlagdorn montiert werden.



Alter Einschlagdorn ohne Nut



Neuer Einschlagdorn mit Nut (1)

Bei Fragen oder Anregungen wenden Sie sich bitte an unseren Kundenservice.
Kundenservice Deutschland 07973-9123-233, Kundenservice International +49 7973-9123-235
E-Mail: service@as-motor.de

EN Information Radial Shaft Sealing Ring and Punching Pin

Valid for the following engines

- AS-Motor 2-stroke engines

The following tasks may only be carried out by authorised AS-Motor service centres!
Observe the following instructions; otherwise, the device can be damaged or accidents with severe injuries may result.

Notice

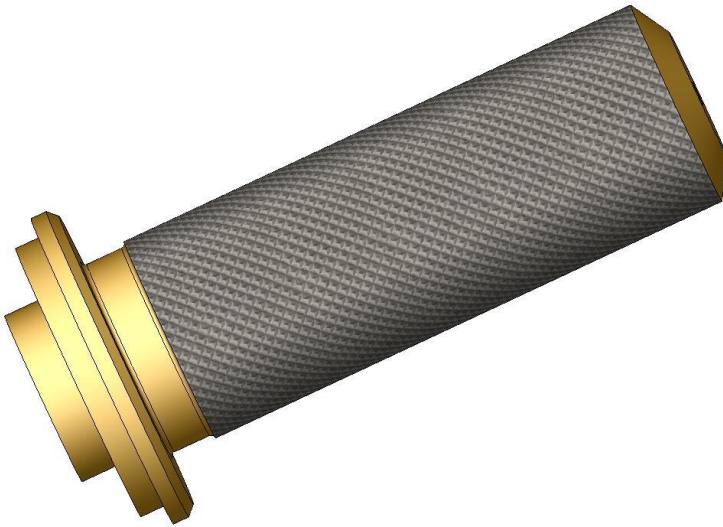
As part of a technical review, the radial shaft sealing ring (driver side crankcase) was changed.
The new radial shaft sealing ring has an additional dust lip.

Article number		Designation
G07858002	E03103	Old radial shaft sealing ring
G00180117	E10958	New radial shaft sealing ring
G00180116	E10959	New punching pin

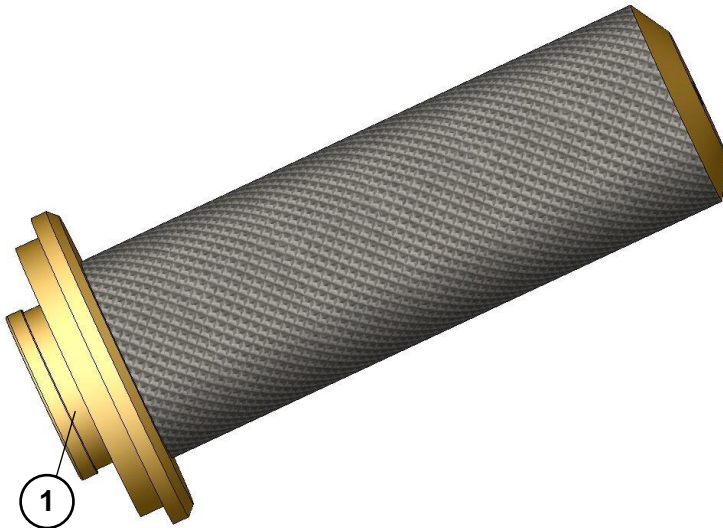
Beware:

- Mount the new radial shaft sealing ring only with a new punching pin.
- The new radial shaft sealing ring is destroyed when it is mounted with an old punching pin!

The old radial shaft sealing ring can also be mounted with a new punching pin.



Old punching pin without groove



New punching pin with groove (1)

For questions or suggestions, please contact our customer service department.
Customer service department Germany +49 7973-9123-233, customer service department
international +49 7973-9123-235
E-mail: service@as-motor.de

FR Remarque sur le joint à lèvres pour arbre tournant et le mandrin

Applicables aux moteurs suivants

- AS-Motor moteurs 2 temps

Les opérations suivantes doivent être effectuées en principe par les seuls ateliers agréés par AS-Motor.

Suivez les instructions suivantes, sinon vous risquez d'endommager l'appareil ou de provoquer des accidents accompagnés de blessures graves.

Remarque

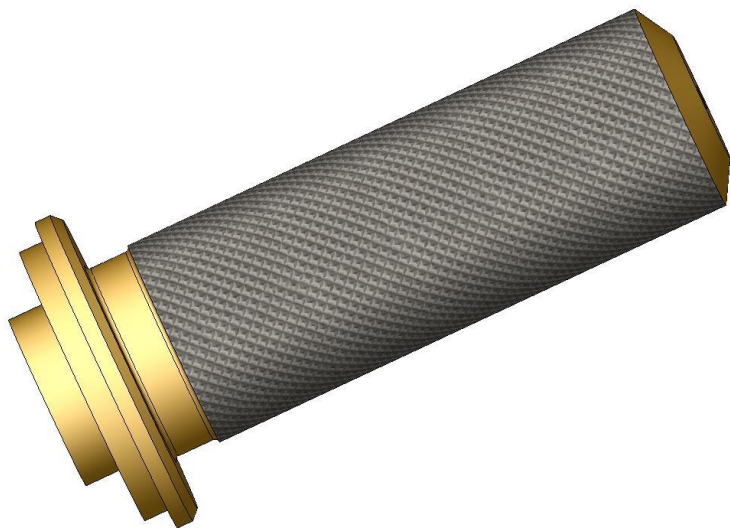
Dans le cadre d'une révision technique, le joint à lèvres pour arbre tournant (côté sortie carter de vilebrequin) a été modifié. Le nouveau joint à lèvres pour arbre tournant dispose d'une lèvre antipoussière supplémentaire.

Référence		Dénomination
G07858002	E03103	Ancien joint à lèvres pour arbre tournant
G00180117	E10958	Nouveau joint à lèvres pour arbre tournant
G00180116	E10959	Nouveau mandrin

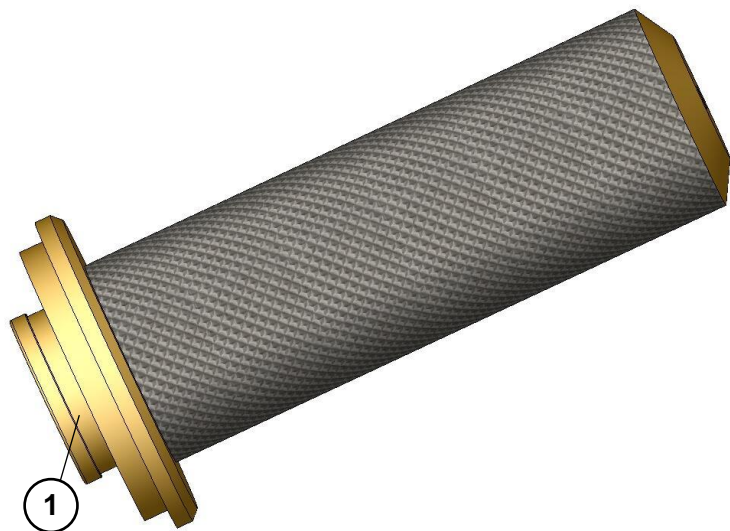
Attention :

- Le nouveau joint à lèvres pour arbre tournant doit être monté uniquement avec le nouveau mandrin.
- Le nouveau joint à lèvres pour arbre tournant risque d'être détruit s'il est monté avec l'ancien mandrin.

L'ancien joint à lèvres pour arbre tournant peut être monté avec le nouveau mandrin.



Ancien mandrin sans rainure



Nouveau mandrin avec rainure(1)

Pour toute question et suggestion, n'hésitez pas à contacter notre service après-vente.
Service après-vente Allemagne 07973-9123-233, service après-vente international +49 7973-9123-235
E-mail : service@as-motor.de